

# Větrací systém AERECO

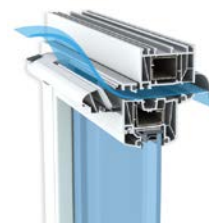
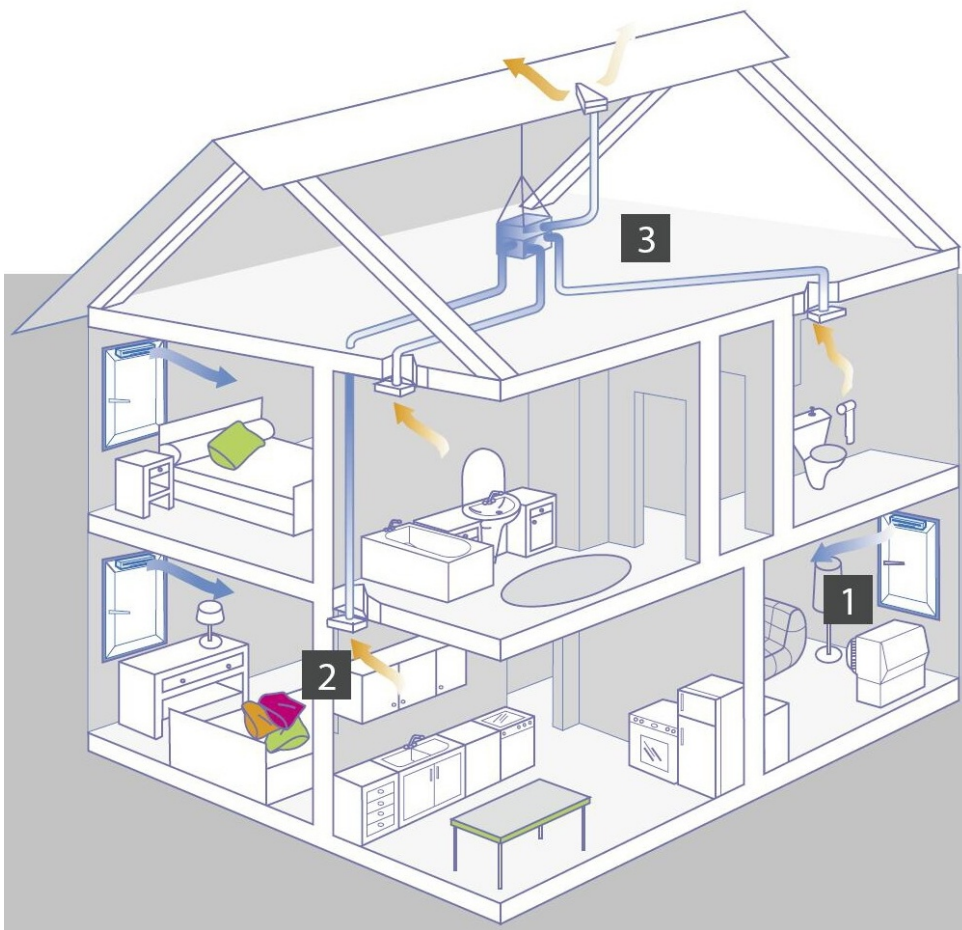
Jedná se o systém větrání francouzské společnosti Aereco, která svými více jak 30-ti letými zkušenostmi patří mezi přední evropské výrobce v tomto oboru. Tento systém nuceného větrání v sobě spojuje výborné větrací charakteristiky, skvělou účinnost, vysoce kvalitní zpracování, jednoduché ovládání, snadnou údržbu a moderní design.

Systém zajišťuje větrání v celém objektu a je řízen **vnitřní relativní vlhkostí**.

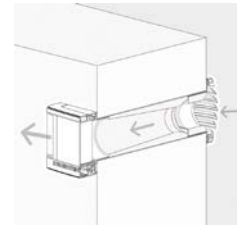
Přívod vzduchu zajišťují **přívodní štěrby** **1**. Odvod znehodnoceného vzduchu zajišťují **odsávací mřížky** **2** napojené na úsporný a tichý **ventilátor** **3**.

## 1 Přívodní štěrby (instalace do okna nebo do stěny)

24 hodin denně zajišťují přívod čerstvého vzduchu do obytných místností (obývací pokoj, ložnice, pracovna, jídelna). Množství přiváděného vzduchu, záleží na vnitřní vlhkosti v místnosti, která se během dne neustále mění.



okenní štěrba



stěnová štěrba

## 2 Odsávací mřížky

Instalují se do technických místností (koupelna, WC, kuchyň), kde odvádí znehodnocený vzduch. Množství odváděného vzduchu je variabilní. Odsávací průtok je závislý na míře vlhkosti nebo znečištění v místnosti. Maximální průtok se aktivuje pohybovým čidlem nebo vypínačem. Mřížky jsou napojeny na ventilátor.



## 3 Ventilátor

Zajišťuje nepřetržitě odsávání vzduchu, může být umístěn na půdě nebo v bytě. Jedná se výkonný, velice tichý a úsporný ventilátor (spotřeba od 5,5 W).



## STOP PLÍSNÍM



plíseň

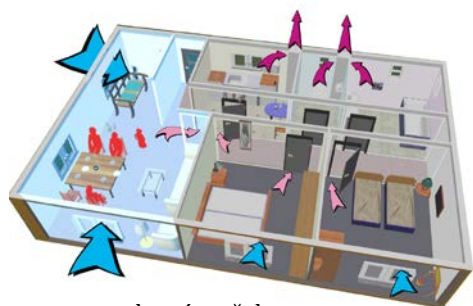


rosení oken

### Výhody systému:

- Chrání byt proti plísním a umožňuje se vyhnout poškození stěn
- Zaručuje optimální klima uvnitř bytu
- Zabraňuje rosení oken
- Omezuje tepelné ztráty
- Jednoduchá údržba
- Automaticky upravuje průtok vzduchu v každé místnosti po dobu 24 hodin podle potřeby větrání
- Štěrby se otevírají v závislosti na vnitřní vlhkosti
- Štěrby fungují v každém klimatickém prostředí, bez elektřiny
- Štěrby jsou estetické a diskrétní
- Štěrby se snadno montují na nová nebo stávající plastová, dřevěná a hliníková okna.
- Nízká cena

# Větrání přizpůsobené potřebám během 24 hodin



denní potřeba

Tento systém větrání optimalizuje rozložení vzduchu uvnitř bytu.

Díky štěrbinám pro přívod vzduchu citlivým na vlhkost je vzduch přednostně přiváděn do místností, které ho potřebují. Omezuje tepelné ztráty v místnostech, kde se nikdo nezdržuje a umožňuje správně větrat místnosti během dne i noci.



noční potřeba

Přívodní štěrbin	EMM <sup>2</sup>	EHA <sup>2</sup>	EHT
Typ	Okenní standardní	Okenní akustická	Stěnová
Průtok vzduchu (m <sup>3</sup> /hod)*	5 - 35	5 - 35	5 - 40
Akustický útlum (dB)**	33 - 37	37 - 42	42 - 52
Možnost manuálního uzavření	Ano	Ano	Ano
Barva	bílá, dub, hnědá, RAL	bílá, dub, hnědá, RAL	bílá

barevné provedení okenních štěrbin a venkovních krytů



\* @ 10 Pa, \*\*s použitím akustických venkovních krytů a doplňků

Odsávací mřížky	BXC
Průtok vzduchu (m <sup>3</sup> /hod)	12 - 80 (až 130)
Typy	s reakcí na vlhkost, pohybové čidlo, vypínač, kombinace s reakcí na vlhkost a pohybového čidla
Použití (umístění)	koupelna, WC koupelna s WC technická místnost
Barva	bílá



Ventilátory	V2A	V4A	VAM	V5S
Max průtok vzduchu @ 100 Pa (m <sup>3</sup> /hod)*	80	210	250	280
Max tlak (Pa)	80	118	130	140
Spotřeba (W)	5,5 - 11	12 - 22	23 - 44	26 - 57
Rozměry (mm)	390x390x176	450x450x219	480x480x241	450x450x210
Max. počet napojených odsávacích mřížek	2	4	6	6

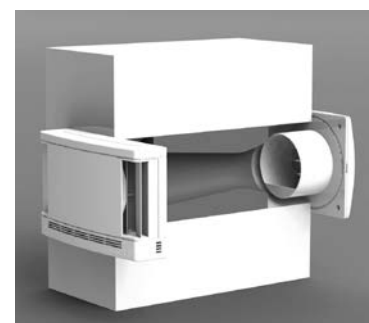
\* pro V2A @ 80 Pa (m<sup>3</sup>/hod)



Interiérová okenní štěrbin EHA<sup>2</sup>



venkovní kryt AC



stěnová štěrbin EHT