

EMM

Přívodní štěrba citlivá na vlhkost



Citlivá na vlhkost: reguluje průtok vzduchu podle vnitřní relativní vlhkosti.



Akustický útlum až 37 dB (s příslušenstvím).

Usměrněný průtok vzduchu: přizpůsobený podle potřeby.



Možnost manuálního uzavření.



Tenký profil (27 mm) pro snadnou instalaci na okna.



Snadná údržba: žádná seřizování, jednou za rok utřít prach.



Úzká, nenápadná, funkční

Přívodní štěrba EMM využívá zkušeností Aereca při výrobě vlhkostních produktů řízeného větrání.

Úzká a stabilní konstrukce štěrby EMM citlivé na vlhkost je k dispozici ve dvou verzích průtoku a třech různých barevných provedeních. Štěrbina EMM s akustickým příslušenstvím dosahuje akustický útlum až 37 dB.

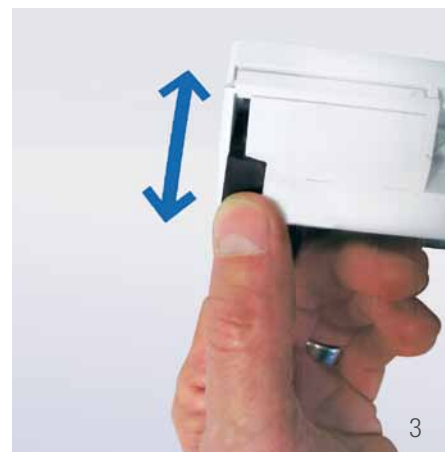
Velmi snadná instalace: základna se namontuje na okno, a interiérová štěrba se do ní jednoduše zacvakne.

Přizpůsobená pro všechny situace (1, 2)

Nastavení základny přívodní okenní štěrby EMM umožňuje proudění vzduchu v závislosti na poloze okna: směrem ke stropu nebo vodorovně (obr.1 - ke stropu, obr.2 - vodorovně) pro zajištění maximálního komfortu uživatele.

Ruční uzávěr proti chladnému počasí a silnému větru (3)

Ruční uzávěr je k dispozici jako volitelné příslušenství, nebo standardně pro konkrétní verzi. Umožňuje manuální uzavření přívodu vzduchu. Tato volba je užitečná v zemích, kde jsou v zimě velmi nízké teploty.





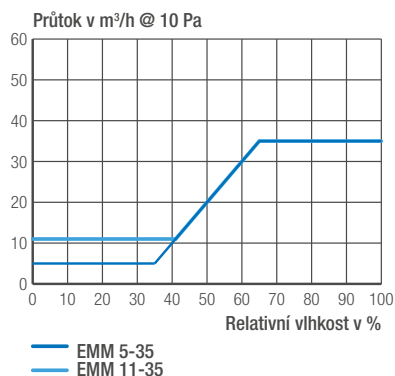
EMM Prívodní okenní větrací štěrbin

		EMM 5-35	EMM 11-35	EMF 22	EMF 35
Označení		EMM705	EMM751	EMF158	EMF713
Charakteristika průtoku vzduchu					
Reakce na vlhkost		■	■	-	-
Uzavíratelná		□ (EMM716)	-	-	□ (EMF963)
Průtok vzduchu (min.-max.) @ 10 Pa	m ³ /h	5-35	11-35	22	35
Průřez při max. otevření	mm ²	4 000	4 000	2 500	4 000
Akustika					
Dn,e,w (C ; Ctr) Akustický útlum @ max otevření pouze štěrbin	dB	34 (0 ; 0)	34 (0 ; 0)	-	34 (0 ; 0)
Dn,e,w (C ; Ctr) Akustický útlum @ max otevření s A-EMM	dB	37 (0 ; 0)	37 (0 ; 0)	-	37 (0 ; 0)
Příslušenství					
Plochý kryt		AP	AP	AP	AP
Akustický kryt		A-EMM	A-EMM	A-EMM	A-EMM
Standardní kryt		AS	AS	AS	AS
Kryt s regulátorem průtoku		AC	AC	AC	AC
Charakteristika					
Hmotnost	g	170	170	147	147
Barva		bílá / hnědá / dub			
Materiál		PS	PS	PS	PS
Montáž					
Doporučené otvory	mm	2 x (172 x 12); (270 x 14); (290 x 12)			
Montáž na okno		■	■	■	■
Montáž na rolovací žaluzie		■	■	■	■
Určeno pro		pokoj / ložnice / obývací pokoj			

*se standardními kryty (AC, AS, AP)

■ standardní | □ volitelné

Charakteristika průtoku vzduchu



Rozměry v mm

