

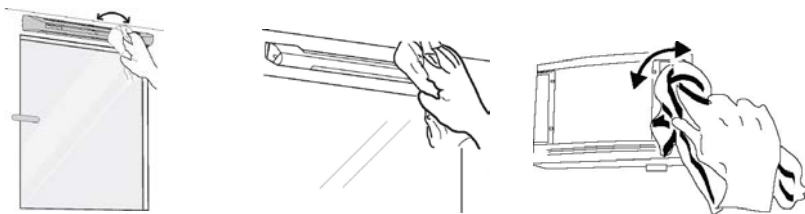
Návod obsluhu na údržbu větracího systému Aereco

Štěrbiny pro přívod vzduchu EMM2, EHA2 a EHT

Se štěrbinou se nesmí žádným způsobem manipulovat, pracuje plně automaticky.

Štěrbinu je možné pouze mechanicky uzavřít nebo maximálně otevřít (okenní varianta).

Vlhkostní senzor nesmí nikdy přijít do styku s vodou nebo jinou kapalinou, jinak ztrácí svoje charakteristické vlastnosti!



2 krát ročně očistěte prach prachovkou nebo suchou utěrkou.



U okenních akustických štěrbin EMM2 je aretační páčka vpravo v dolní části štěrbiny.

pozice 0 – přívod vzduchu je uzavřen (5 m³/h)

pozice ~ - štěrbina pracuje ve vlhkostním režimu. (5 - 35 m³/h)

pozice 1 – trvalé maximální otevření (35 m³/h)

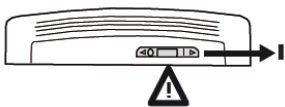


U okenních akustických štěrbin EHA2 je aretační páčka vpravo v dolní části štěrbiny.

pozice 0 – přívod vzduchu je uzavřen (5 m³/h)

pozice ~ - štěrbina pracuje ve vlhkostním režimu. (5 - 35 m³/h)

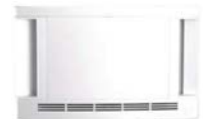
pozice 1 – trvalé maximální otevření (max. průtok vzduchu - 35 m³/h)



U stěnových štěrbin EHT je aretační páčka vpravo v dolní části štěrbiny.

pozice 0 – přívod vzduchu je uzavřen (5 m³/h)

pozice 1 – štěrbina pracuje ve vlhkostním režimu. (5 - 40 m³/h)



Nikdy nepřelepujte štěrbinu páskou, dojde k uzavření přívodu vzduchu a štěrbina nebude správně pracovat.

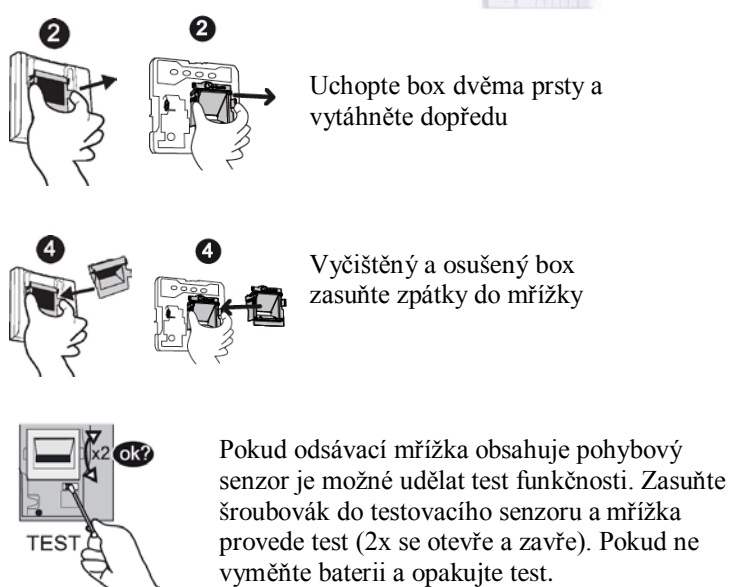
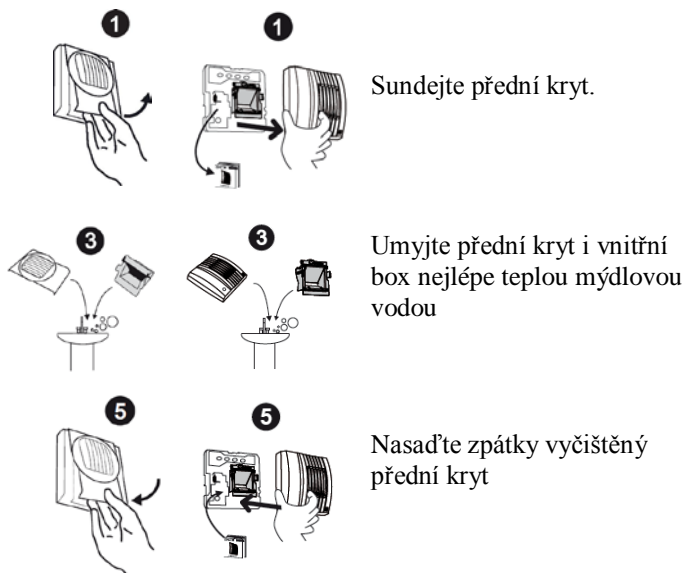
Odsávací mřížky BXC

Se šterbinou se nesmí žádným způsobem manipulovat, pracuje plně automaticky.

Vlhkostní senzor nesmí nikdy přijít do styku s vodou nebo jinou kapalinou, jinak ztrácí svoje charakteristické vlastnosti!



Jednou ročně proved'te tuto údržbu.



Ventilátory

Jednou ročně proved'te tuto údržbu.

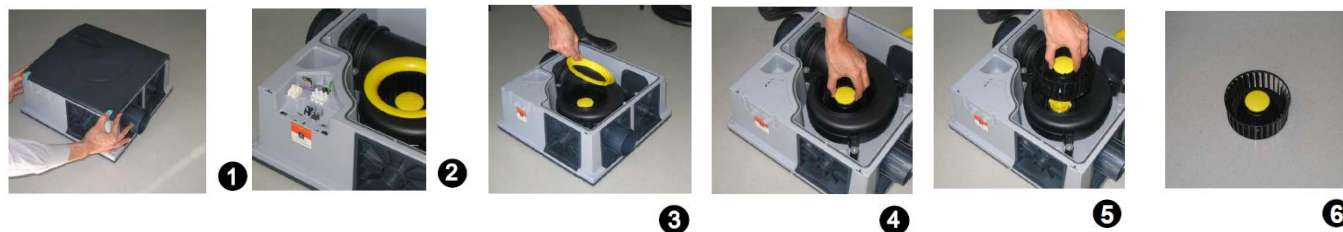
Ventilátor V2A



Vypněte přívod proudu k ventilátoru.

- 1) Vysuňte zelené svorky a sundejte kryt.
 - 2) odstraňte prach a nečistoty
 - 3) Vyndejte filtry, vyčistěte a osušte
- Zandejte filtry a nasad'te kryt zpět

Ventilátor V4A



Vypněte přívod proudu k ventilátoru.

- 1) vysuňte zelené svorky a sundejte kryt.
- 2) odpojte ventilátor od elektrického proudu
- 3) sundejte žlutý kryt turbíny
- 4) uchop'te žlutý střed a zatáhněte směrem nahoru
- 5) vyndejte střed turbíny
- 6) vyčistěte střed turbíny, osušte a zpět nainstalujte