

Štěrbiny pro přívod vzduchu do objektů s plynovými spotřebiči

Splňující požadavky ČSTZ (TPG 704 01)

EMF² a EFA² a EFT

Úvod

Přívodní štěrby firmy Aereco splňují požadavky ČSTZ (TPG 704 01) pro zajištění větrání v prostorách s plynovými spotřebiči.

Veškeré větrací komponenty vytvořené a vyrobené společností Aereco v sobě spojují jednoduchou funkčnost, bezproblémové použití a snadnou údržbu.

Sestava 1 – okenní standardní

Okenní štěrbina - EMF²

Venkovní kryt – AC



EMF² 24 - jedná se o okenní štěrbinu se stálým průtokem vzduchu 24 m³/h*, tuto štěrbinu nelze uzavřít

AC - venkovní kryt s proměnlivým průtokem vzduchu.

Tato sestava zaručuje akustický útlum Dn,e,w (C) = 35 dB

EMF² 35 – jedná se o okenní štěrbinu se stálým průtokem vzduchu 35 m³/h*, tuto štěrbinu nelze uzavřít

AC – venkovní kryt s proměnlivým průtokem vzduchu.

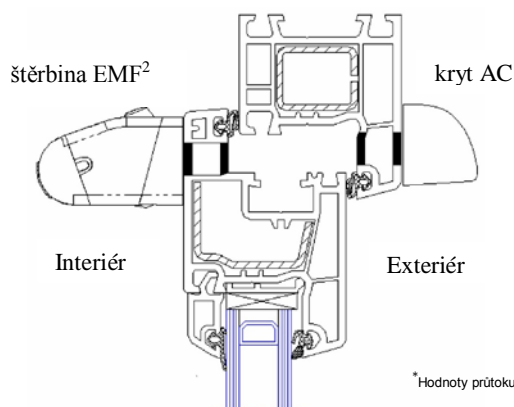
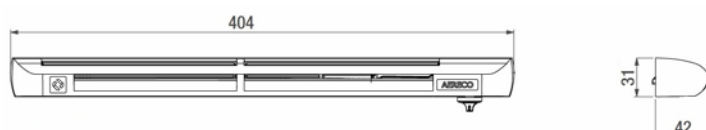
Tato sestava zaručuje akustický útlum Dn,e,w (C) = 35 dB

Technické údaje

Okenní štěrbina se stálým průtokem vzduchu		EMF ² 24	EMF ² 35
Charakteristika průtoku vzduchu			
Reakce na vlhkost		-	-
Uzavíratelná		-	-
Průtok vzduchu @ 10 Pa	m ³ /h	24	35
Průtok vzduchu @ 4 Pa	m ³ /h	15	22
Max. otevřený přívod	mm ²	2600	3600
Příslušenství			
Kryt s omezovačem přítoku vzduchu		AC	AC
Charakteristika			
Hmotnost	g	175	175
Barva		bílá, hnědá, dub, RAL	bílá, hnědá, dub, RAL
Materiál		ABS, PS	ABS, PS
Montáž			
Montáž na okno		■	■
Montáž na rolovací žaluzie		■	■
Určené do všech místností		■	■

■ standardní

Rozměry EMF² (mm)



* Hodnoty průtoku jsou uváděny při 10 Pa
Obrázky jsou ilustrační

Sestava 2 – okenní akustická

Okenní akustická štěrbinu – EFA²

Interiérová akustická příčka (volitelný doplněk)

Venkovní kryt – AC



EFA² 35 – jedná se o okenní akustickou štěrbinu se stálým průtokem vzduchu 35m³/h*, tuto štěrbinu nelze uzavřít.

Akustická příčka - se instaluje společně s okenní štěrbinou a tím dochází k navýšení akustických parametrů o 3 dB.

AC – venkovní kryt s proměnlivým průtokem vzduchu.

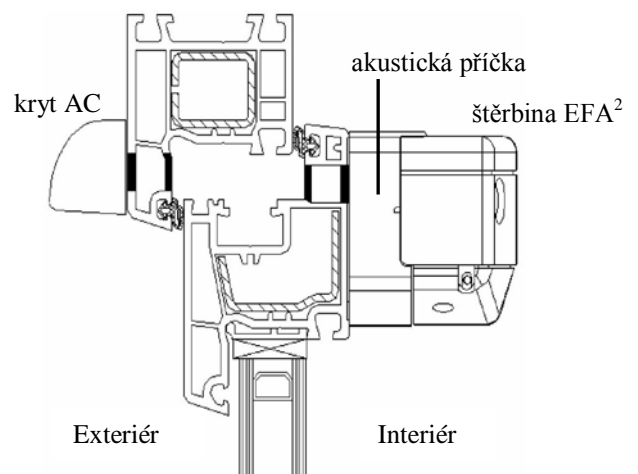
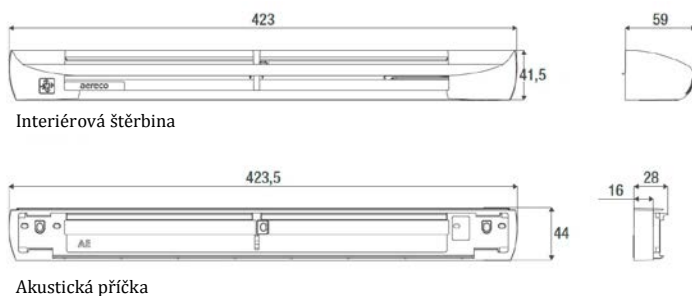
Celá tato sestava zaručuje akustický útlum Dn,e,w (C) = 40 dB

Technické údaje

Okenní štěrbinu se stálým průtokem vzduchu		EFA ² 35
Charakteristika průtoku vzduchu		
Reakce na vlhkost		-
Uzavíratelná		-
Průtok vzduchu @ 10 Pa	m ³ /h	35
Průtok vzduchu @ 4 Pa	m ³ /h	22
Max. otevřený přívod	mm ²	3600
Příslušenství		
Kryt s omezovačem přítoku vzduchu		AC
Akustická příčka		E-EHA ²
Charakteristika		
Hmotnost	g	250
Barva		bílá, hnědá, dub, RAL
Materiál		PS, ABS
Montáž		
Montáž na okno		■
Montáž na rolovací žaluzie		■
Určené do všech místností		■

■ standardní

Rozměry EFA² (mm)

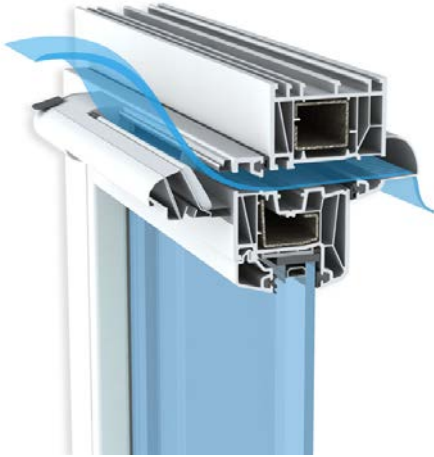


*Hodnoty průtoku jsou uváděny při 10 Pa
Obrázky jsou ilustrační

Barevné kombinace pro okenní štěrbinu a venkovní kryty:

- standardní bílá  RAL 9003
- standardní dub  RAL 8001
- standardní hnědá  RAL 8017
- RAL  možnost barevné úpravy štěrbinu i venkovního krytu

Příklady montáže



Instalace na plastovém okně



Instalace na dřevěném okně



Interiérová okenní štěrbinu EMF²



Interiérová okenní štěrbinu EFA²



Venkovní kryt AC

Stěnová přívodní štěrbinu EFT

EFT 20 – stěnová štěrbinu se stálým průtokem vzduchu 20m³/h*, tuto štěrbinu nelze uzavřít.
EFT 40 – stěnová štěrbinu se stálým průtokem vzduchu 40m³/h*, tuto štěrbinu nelze uzavřít.

Tato sestava zaručuje akustický útlum $D_{n,e,w} (C) = 35 \text{ dB}$,
s akustickým příslušenstvím až $D_{n,e,w} (C) = 52 \text{ dB}$

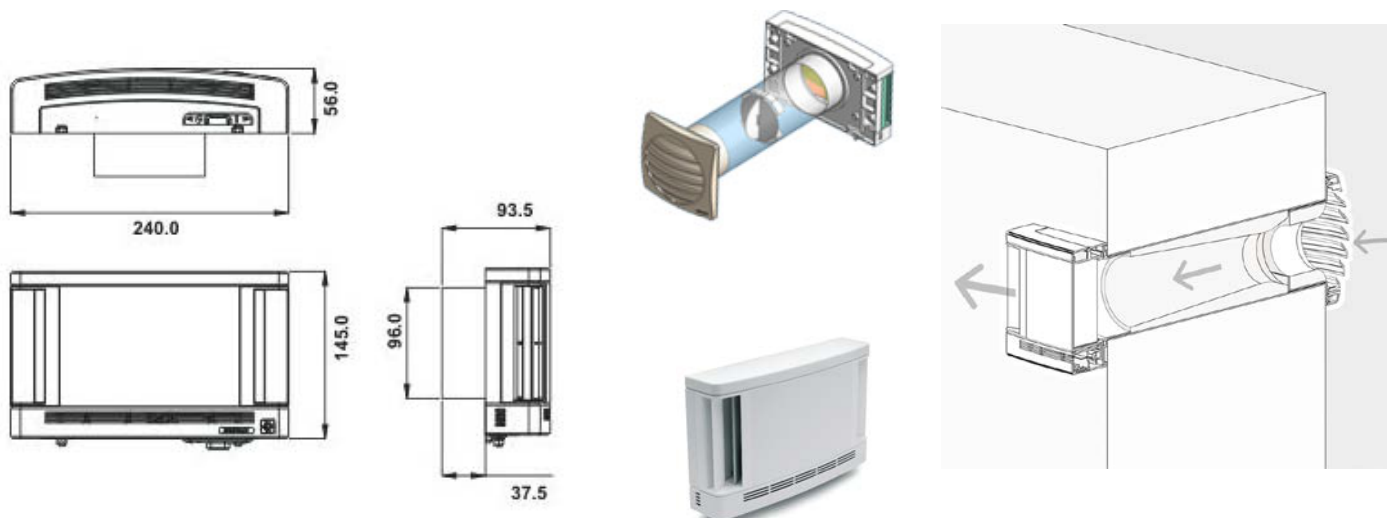
Součástí této štěrbinu je potrubí skrz zeď ($\varnothing 100\text{mm}$ a délka 350 mm) a venkovní kryt se sít'kou proti hmyzu.

Technické údaje

Stěnová přívodní štěrbinu		EFT 20	EFT 40
Charakteristika průtoku vzduchu			
Reakce na vlhkost		-	-
Uzavíratelná		-	-
Průtok vzduchu @ 10 Pa	m ³ /h	20	40
Průtok vzduchu @ 4 Pa	m ³ /h	12.5	25
Max. otevřený přívod	mm ²	2000	4000
Složení			
Štěrbinu		■	■
Potrubí $\varnothing 100 \text{ mm}$, délka 350 mm		■	■
Venkovní kryt A-EHT se sít'kou proti hmyzu		■	■
Charakteristika			
Hmotnost (interiérové štěrbinu)	g	386	382
Barva		bílá	bílá
Materiál		PS	PS
Montáž			
Rozměry průchodu přes stěnu	mm	$\varnothing 100$	$\varnothing 100$
Montáž na okno		-	-
Montáž na stěnu		■	■

■ standardní

Rozměry (mm)



*Hodnoty průtoku jsou uváděny při 10 Pa
Obrázky jsou ilustrační