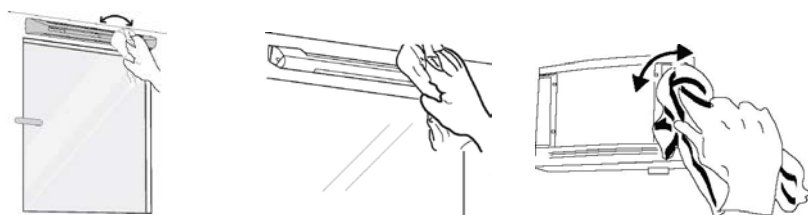


NÁVOD NA OBSLUHU A ÚDRŽBU

Štěrbiny pro přívod vzduchu EMF², EFA², EFT

Se štěrbinou se nesmí žádným způsobem manipulovat, pracuje plně automaticky.



**2 krát ročně očistěte prach
prachovkou nebo suchou utěrkou.**



**Nikdy nepřelepujte štěrbinu páskou, dojde k uzavření
přívodu vzduchu a štěrbina nebude správně pracovat.**

Záruční podmínky:

Záruka na veškeré dodané zboží je 24 měsíců ode dne jeho převzetí kupujícím.

Záruka se nevztahuje na hrubé mechanické poškození (vady způsobené nevhodnou manipulací kupujícího).